

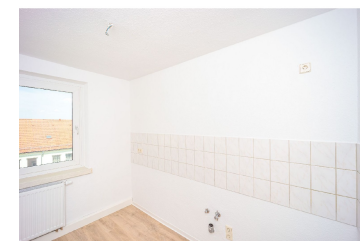
# Wohnungsangebot

Ruhige Dachgeschosswohnung - Straße des Aufbaues 25



## Wohnungsdaten für: 01.2651.002.0020

Wohngebiet	Thälmannsiedlung
Baujahr	1958
Wohnfläche	51,69 m <sup>2</sup>
Zimmer	3
Etage	3OG.Ges
Balkon	Nein
Keller	Ja
Grundmiete	345,00 €
Nebenkosten	80,00 €
Heizkosten	95,00 €
<b>Gesamtmiete</b>	<b>520,00 €</b>
Kaution:	Keine
vermietbar ab:	sofort



Detaillierte Informationen zu dieser Wohnung finden Sie unter [www.wobau-eisleben.de/wohnungen/detail-ansicht/2111.html](http://www.wobau-eisleben.de/wohnungen/detail-ansicht/2111.html)



## Ihr Vermietungsteam

Wohnungsbaugesellschaft der  
Lutherstadt Eisleben mbH  
Schloßplatz 2  
06295 Lutherstadt Eisleben

Telefon: 03475 678-114  
E-Mail: [vermietung@wobau-eisleben.de](mailto:vermietung@wobau-eisleben.de)  
Internet: [www.wobau-eisleben.de](http://www.wobau-eisleben.de)

## Verbrauchsausweis

Energieverbrauchskennwert: 103,9 kWh/m<sup>2</sup>a | Klasse: D  
Primärer Energieträger : Fernwärme

